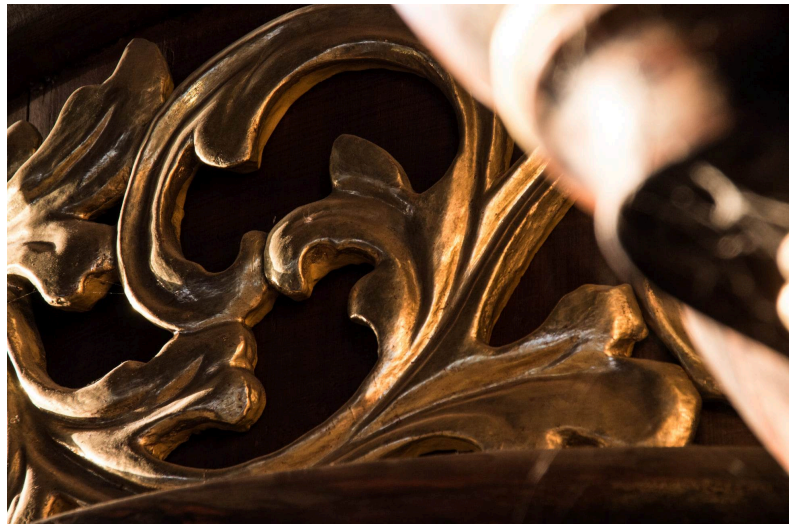


Sophie Silbernagel

Jahrgang 1996, Gleiszellen-
Gleishorbach

Sophie Silbernagel hat die Fächer
Kunst und Evangelische Religion auf
Gymnasiallehramt an der RPTU in
Landau studiert und gerade ihren
Masterabschluss im Sommer 2023
absolviert.



In ihrer Kunst spielt die Epoche des Barocks eine wichtige Rolle, indem sie versucht, ihre eigene Persönlichkeit durch Kunst auszudrücken, da sie selbst Orgel spielt, in Chören singt oder auch dirigiert. Diese Leidenschaft zur künstlerischen Tätigkeit wird in ihren Fotografien festgehalten. Dabei wird ihre Faszination zum Hinschauen auf einzelne Details deutlich. Somit wurden ihre Motive zum einen in der Bergkirche in Bad Bergzabern, als auch in der Dreifaltigkeitskirche in Speyer festgehalten. Die Betrachtenden werden durch ihre Fotografien, deren Bedeutung und Bedeutsamkeit nicht auf den ersten Blick wahrzunehmen ist, auf eine Reise geschickt.

Der Blick für die besonderen Momente wird in den Landschaftsfotografien ebenso erkennbar wie auch in den Details einzelner Pflanzen. Die Fotografien entstanden während eines Auslandsaufenthaltes in der schottischen Hauptstadt Edinburgh.

Ausstellungen:

2023 „natürlich kunst“. Arbeiten in, mit und über die Natur. Frank-Loebisches Haus
Landau, Gruppenausstellung

2022 Kunst Nacht Landau, Reithalle, Ausstellung der Kunststudierenden der RPTU

2018 Prot. Peterskirche Albisheim, Gruppenausstellung

2018 Kreisverwaltung der Südl. Weinstraße, Landau, Gruppenausstellung